



**compagnons
bâisseurs**

– ÎLE-DE-FRANCE –

Présentation générale : 1

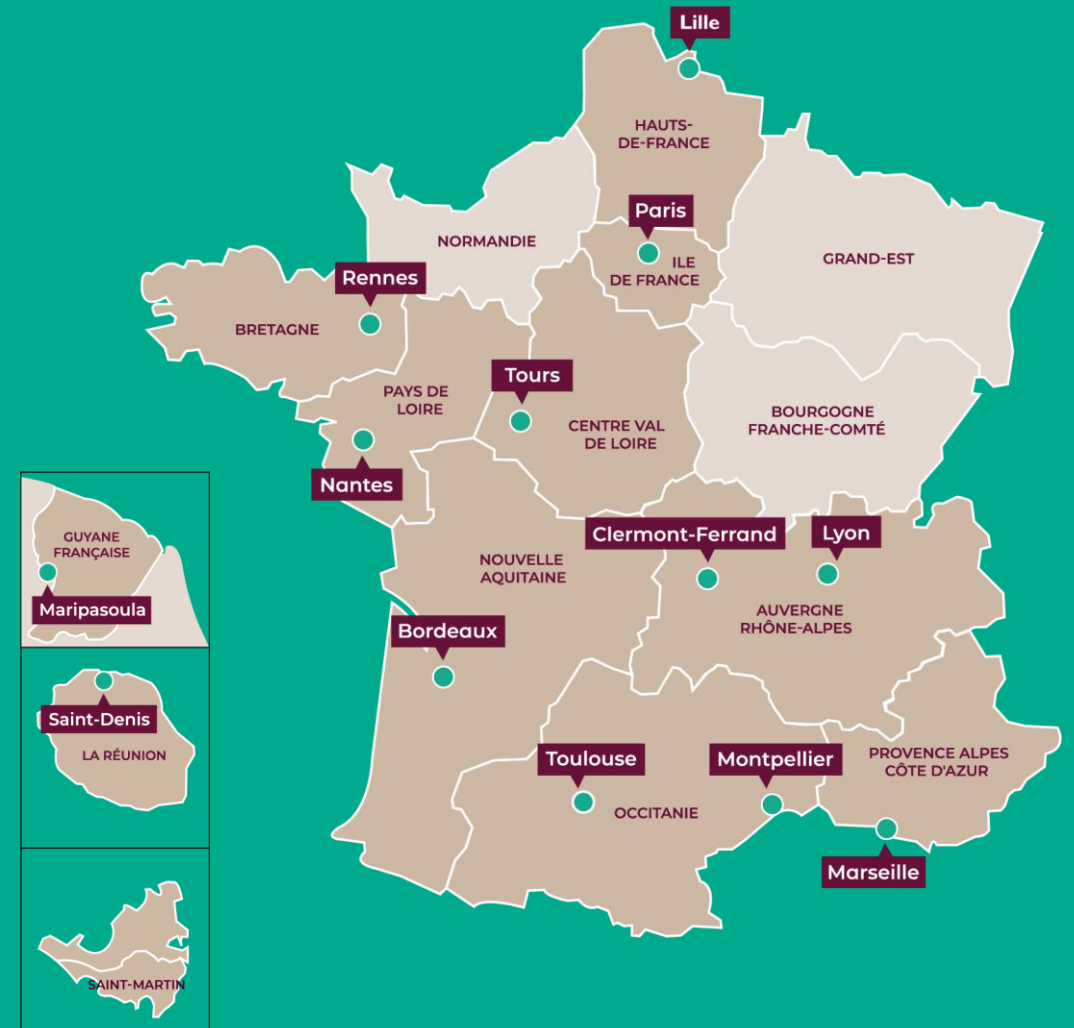
mouvement & plusieurs associations

- 60 ans d'existence
- **Au service des personnes fragiles**
- **Aide à la rénovation ou la construction de logements**
- **Auto-Réhabilitation Accompagnée (ARA)**
- Parc privé ou social

- Education populaire
- Habitants acteurs de leur projet d'habitat :
 - **Place l'habitant au cœur du projet de réhabilitation (FAIRE)**
 - **Valoriser l'autonomie et la capacité à agir (FAIRE AVEC)**
 - **Renforcer la solidarité et le vivre ensemble (FAIRE ENSEMBLE)**

- Mobilisation de professionnels, bénévoles et de volontaires en service civique

➤ Un Mouvement national (MCB) depuis 60 ans





CONSEIL D'ADMINISTRATION		
Laure LACOURT	Arthur JOLIVEAU	Isabelle VIET Serge BOCQUET
Jean-Paul LE BAS Julie RODRIGUEZ	Jean CESCOU Jean-Marie COUTARD	Nathalie DURON-ABADIE Karine ROLLOT

DIRECTION ADJOINTE
Simon PICHERIT <i>Directeur Adjoint</i>

DIRECTION
Coline BERLAUD <i>Directrice</i>

GESTION ADMINISTRATIVE ET FINANCIERE
Mohammed DERKAOUI <i>Responsable Administratif et Financier</i>

DEVELOPPEMENT ET PILOTAGE TERRITORIAL				
Marie ARENAS <i>Responsable de Territoire 75</i>	Elise BOURDON <i>Responsable de Territoire 93</i>	Lélia POURNIN <i>Responsable de Territoire Adjointe 93</i>	Léa GONNARD 50% 94 / 50% ODOO <i>Responsable de Territoire 94</i>	Amina HELIMI 50% (lundi apm / mardi / jeudi) <i>Responsable de Territoire 95</i>
Ikram LEMINA Andréas VOISIN Ikrame EL GOUCHE <i>Animatrices.teurs Habitat</i>	Betty ALGRET Adrien DE JAEGERE Félix BROULARD <i>Animatrices.teurs Habitat</i>	Jessy PARIZOT Clarisse LAIGNEAU <i>Animatrices.teurs Habitat</i>	Julie PICHOT <i>Animatrices.teurs Habitat</i>	Peggy TROLLER Clara LEJEUNE <i>Animatrices.teurs Habitat</i>
Hamir ATEK Abel GOSELIN Louisa MALGUITOU Youssef MOHAMED Aymeric MOREL Alicia RAMON <i>Animateurs.trices Technique</i>	Kamel BOUAJILA Abdelkader BOUSSAHA Jean-Marc HLADKY Clémence LEBERT Manuel Alejandro PEREZ PEREZ Chloé SARTORI Abdelhakim SOUDAN <i>Animateurs.trices Technique</i>	Julia BROUSTE Elia ENRECH Ronan GUISSQUET Sarah JOLIVEL Brahim MEZIANE Camille SURBIGUET <i>Animateurs.trices Technique</i>	Zelmar GULARTE Abdelkébir TAOUSSI <i>Animateurs.trices Technique</i>	Adeline DIAS Eric PRIGENT <i>Animateurs.trices Technique</i>

Nathalie GARDZIEL <i>Secrétaire</i>
--

Kamélia TRABELSI <i>Médiatrice</i>

CONDUITE DE MISSIONS TRANSVERSALES

VOLONTARIAT ET JEUNESSE Caroline ROUX <i>Chargée de mission Jeunesse</i>
--

COORDINATION TECHNIQUE Aïda AL MOTAMASSIK <i>Coordinatrice Technique</i>
--

COORDINATION TECHNIQUE Rémi DUMONT <i>Coordinateur Technique</i>
--

COMMUNICATION Mathilde PLANTIVE <i>Chargée de communication</i>

Implantation en IDF :

- **L'Association Ile-De-France existe depuis 2012**
- **~45 salariés**
- **17 actions territorialisées**
- **~100 partenaires**

12 locaux en IDF

- Paris XXe (75)
- Clichy-sous-Bois (93)
- Montreuil (93)
- Bobigny (93)
- L'île-Saint-Denis (93)
- Epinay S/ Seine (93)
- La Courneuve (93)
- Villepinte (93)
- Fontenay-Sous-Bois AQ / EVS (94)
- Fontenay-Sous-Bois EVS (94)
- Chennevières-Sur-Marne / Chamipgny-sur-Marne (94)
- Sarcelles (95)

5 BRICOBUS

- Paris (75) (X2)
- Clichy-Sous-Bois (93) (X2)
- Garges-Lès-Gonesse/Sarcelles (95)



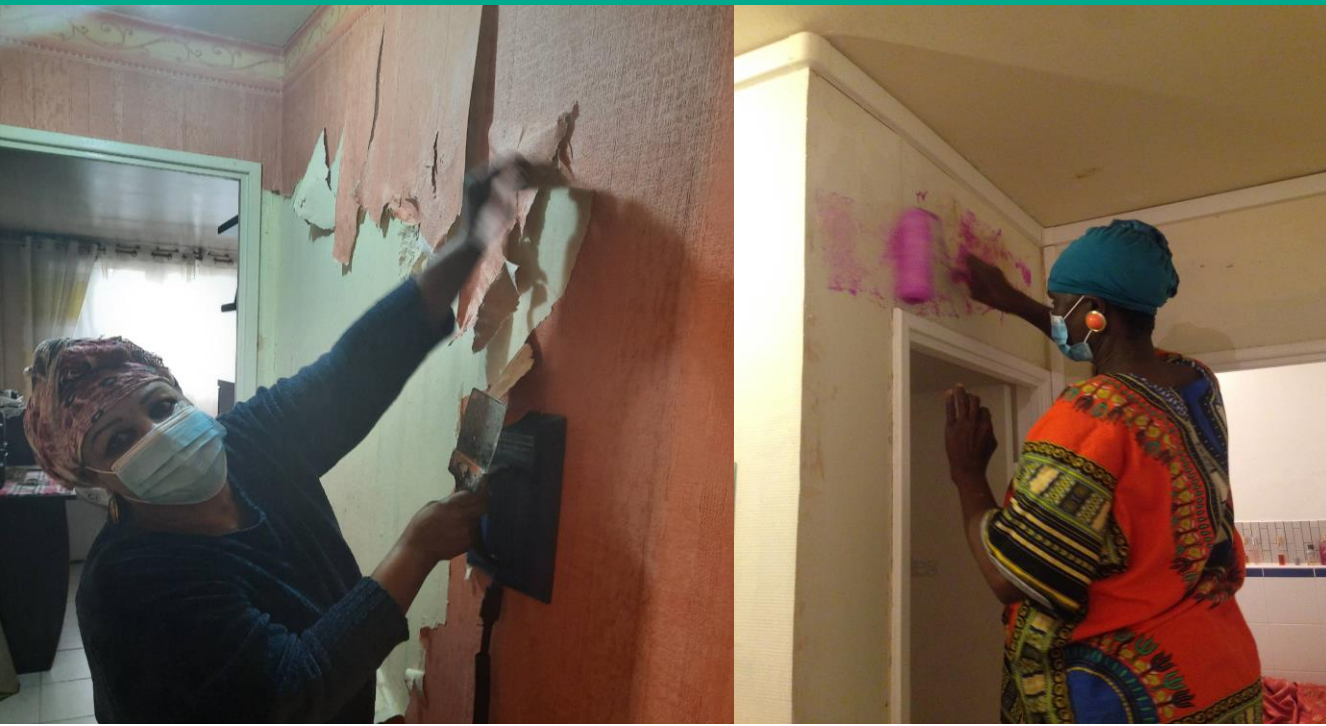
L'ACTION SOCLE : l'auto-réhabilitation Accompagnée :

Chantiers d'Auto-Réhabilitation Accompagnée (ARA)

- Définition du projet et réalisation du chantier avec la personne chez elle
- Aide starter : réalisation d'une pièce maximum
- Intervention sur des postes locatifs, articulés avec les programmes de rénovation et les contrats d'entretien
- 5 à 15 journées par chantier, environ 10 chantiers par an
- 10% du coût des matériaux à la charge du locataire

Dépannages pédagogiques

- Intervention courte à domicile (quelques heures)
- postes locatifs : tringle à rideau, poignée de porte, plinthes, petites plomberie, joint, faïence etc...
- pièce à remplacer à la charge du locataire



Autres actions des ateliers de quartier

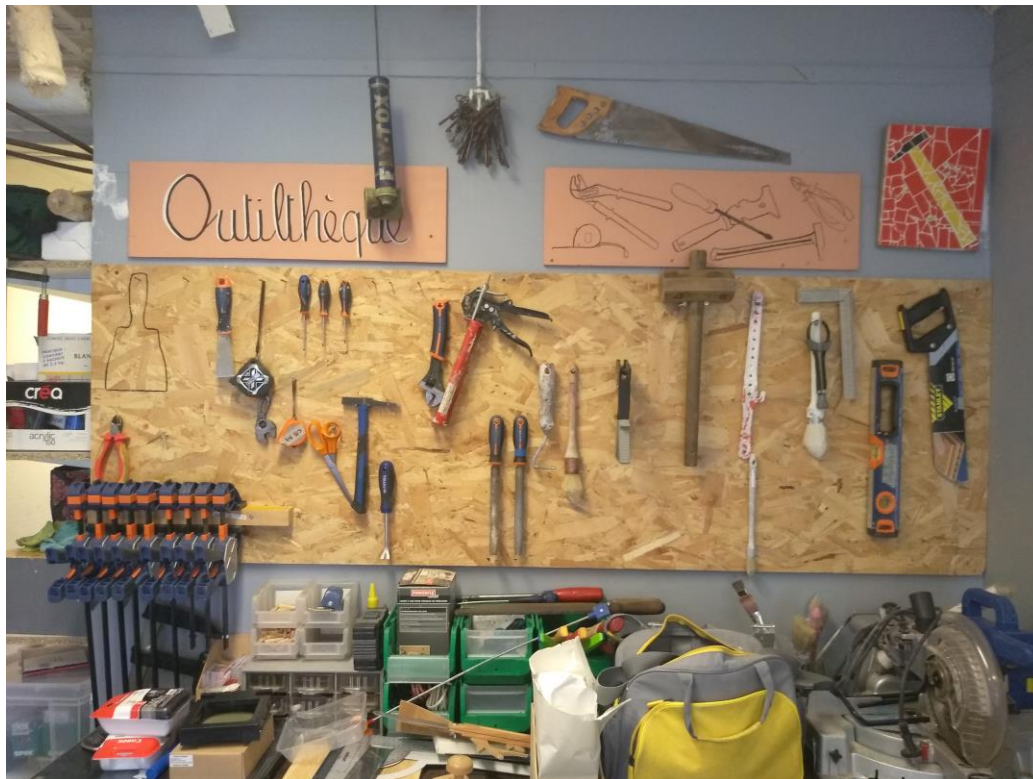


Outithèque

- Prêt d'outil gratuit (dont prêt de Vaporetto professionnel contre les punaises de lit)
- Charte d'utilisation
- Conseil de sécurité et EPI

Animations / chantiers collectifs

- Au local,
- Entre 5 et 15 personnes accueillies
- Thématiques annoncées à l'avance en fonction des besoins locaux
- Actions conviviales, favorise le dialogue de voisinage et le lien social





ARA : AVEC LES HABITANTS



Accompagnements social :

Orientations sociales

- comprendre l'organigramme du bailleur social et s'adresser à la « bonne » personne
- apprendre à identifier un problème et le faire remonter dans le cadre des circuits définis
- dialoguer sereinement avec le bailleur
- connaître et activer ses contrats d'entretien
- accompagner / faire relais auprès des structures locales et les dispositifs d'accès aux droits
- intervenir collectivement auprès des personnes en situation de fragilités sociales et économiques

Chantiers cadre de vie, chantiers pédagogiques, actions anti-nuisibles, PE, Réemploi ...



Différents modes d'intervention territoriale

L'atelier de quartier



Le bricobus



L'EVS



Actions dans le 94 :

Par Atelier de quartier :

- ✓ 1 Animateur Technique temps plein
- ✓ 1 Animatrice Habitat 1/2 temps
- ✓ 1 Volontaires en Service civique (6 à 8 mois / session)
- ✓ 1 Responsable Territorial
- ✓ l'appui du personnel de structure de l'association (direction, RAF, secrétaire, chargée de mission volontariat, CT)



- Parc social uniquement

- Chennevière-sur-Marne (AQ)
- Champigny-sur-Marne (AQ)
- Fontenay-sous-bois (AQ)
- Fontenay-sous-bois (EVS)

Problématiques repérées sur le Val de Marne :

SITUATIONS LES PLUS COURANTES :

- Défauts d'isolation et ventilation
 - > Problématique Santé
 - Allergies aux moisissures
 - Problèmes respiratoires
 - Augmentation des charges énergétiques
- = > Gestion de l'attente en attendant les travaux d'améliorations énergétiques**



Problématiques liées aux défauts d'isolation : risque santé



Défaut d'entretien extraction SDB / entrée d'air des fenêtres



Conséquence chambres

- ⇒ Problèmes d'allergie
- ⇒ Problèmes respiratoire

Prévenir les situations de précarité énergétique

Comprendre et Maitriser : 3 axes d'interventions



SA CONSOMMATION D'EAU

- Trouver les fuites et savoir agir
- Aide à l'installation d'équipements économes en eau (eco mousseurs, sabliers de douche,..)



SA CONSOMMATION ENERGETIQUE

- Pratiquer l'auto relève (prêt d'un Wattmètre)
- Comprendre ses factures
- Savoir se servir lire du Linky
- Améliorer les chauffage en optimisant l'aménagement des pièces



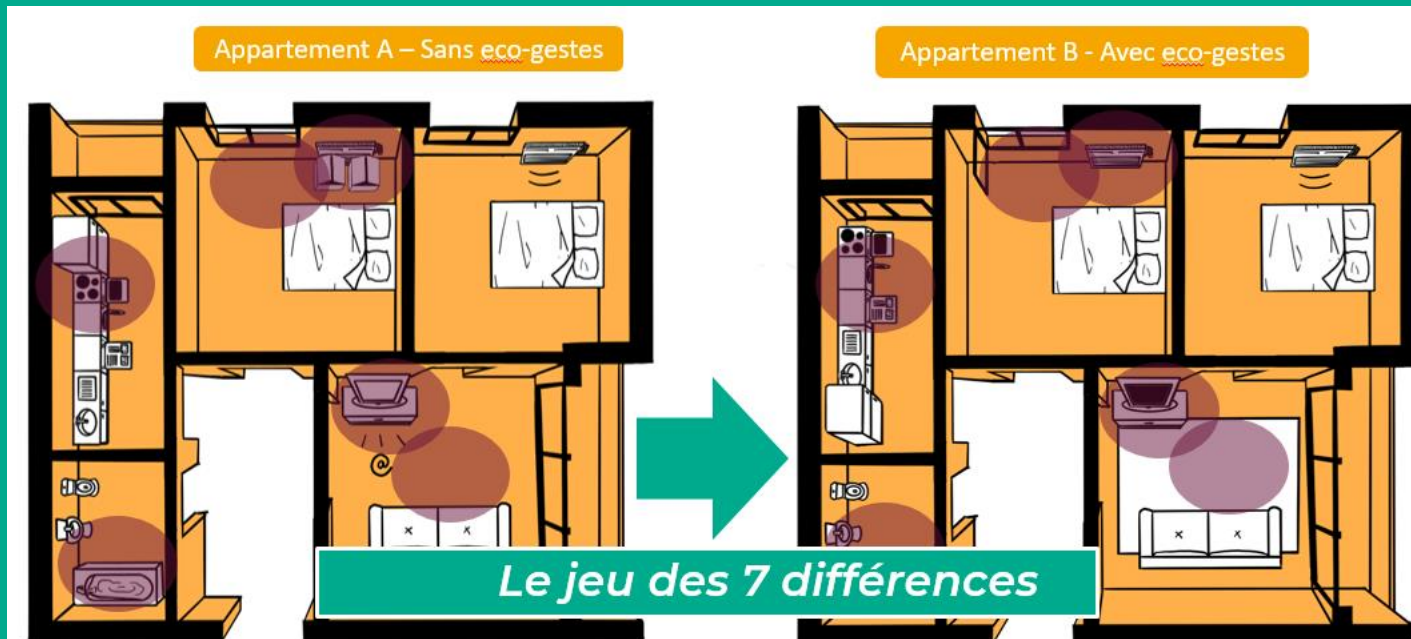
LA QUALITE DE L'AIR INTERIEUR

- Vérification et pédagogie sur les entrées d'air
- Mesures des tirages d'extraction)
- Maitriser l'hygrométrie (prêt ou don d'un hygromètre ou de déshumidificateur, pédagogie sur l'aération des pièces)

L'accompagnement des ménages pour lutter contre les situations de précarité énergétique : La pédagogie sur les alternatives aux travaux lourds

2 approches :

- Les animations collectives



- L'auto-diagnostic accompagné lors des visites à domiciles

Repérage des ménages en situation de précarité énergétique :

- Les visites à domicile avant travaux (visite sociotechnique)
- Campagnes de porte à porte
- L'orientation sociale



L'Auto Diagnostic Accompagné

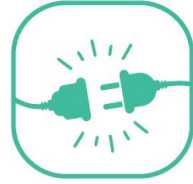


DIAGNOSTIC EAU

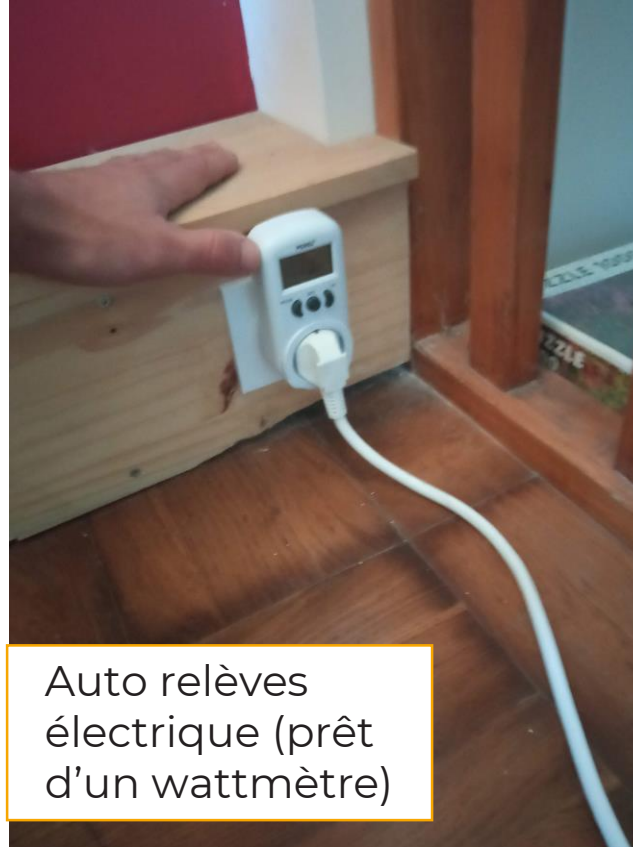
Installation
d'ecomousseurs
(5l/m)



Accompagner sur la maîtrise des factures, orienter vers les services adaptés dans les situations d'impayés ou de régularisation



DIAGNOSTIC ENERGIE



Auto relèves
électrique (prêt
d'un wattmètre)



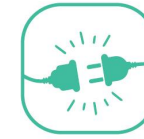
DIAGNOSTIC QAI

Mesure des
débits
d'extraction d'air



Prévenir les problèmes de santé liés à l'habitat, préserver le cadre de vie

Les outils de mesures pour maîtriser / sensibiliser



Thermolaser

Humidimètre

Hygromètre

Class'air

Anémomètre

Wattmètre

Débitmètre

Mesure la température des surfaces

Mesure le taux d'humidité dans les parois

Mesure le taux d'hygrométrie du logement

Mesure les niveaux de CO2 / l'hygrométrie / température

Mesure le débit d'air sur les grilles de ventilations

Mesure de la consommation d'appareils électrique

Mesure des débits d'eau de la robinetterie

Comprendre l'apparition d'humidité sur les murs

Préalable aux travaux

Aide à l'aération du logement

Campagne de mesure sur deux semaines

Sensibilisation à l'entretien des installations de ventilation

Sensibilisation aux économies d'énergies

Installation d'éco-mousseurs

L'ARA pour les propriétaires occupants

Profil des personnes accompagnées :

- Sur orientation sociale
- Dans un des secteurs concerné par l'action CB

Action possible :

1- **Travaux d'attente _ d'urgence** : sous réserve d'un contrat de ville compatible ou d'un financement exceptionnel (fond travaux)

- Accès à l'eau chaude
- Installation de chauffage
- Mise en sécurité (électrique / chute)

2- **Aide au montage ANAH** (selon profil social de l'habitant)

- orientation
- conseils techniques
- mobilisation de fond privés

3 - **Aide à la réalisation des travaux non pris en charge** par l'ANAH (en ARA)

- Travaux de finitions enduits peintures, aménagement





compagnons
bâisseurs

•
Merci pour votre attention !